





OBNL fondé en 2000 pour catalyser le développement et l'excellence de la recherche en génomique, son intégration et sa démocratisation

**Le centre administratif (affaires scientifiques)**

Concours et programmes de financement pour des projets de recherche en génomique

**Le centre d'expertise et de services (CES)**

Fournisseur intégré de services de séquençage, de génotypage et de biopuces

# Programme d'intégration de la génomique (IG)

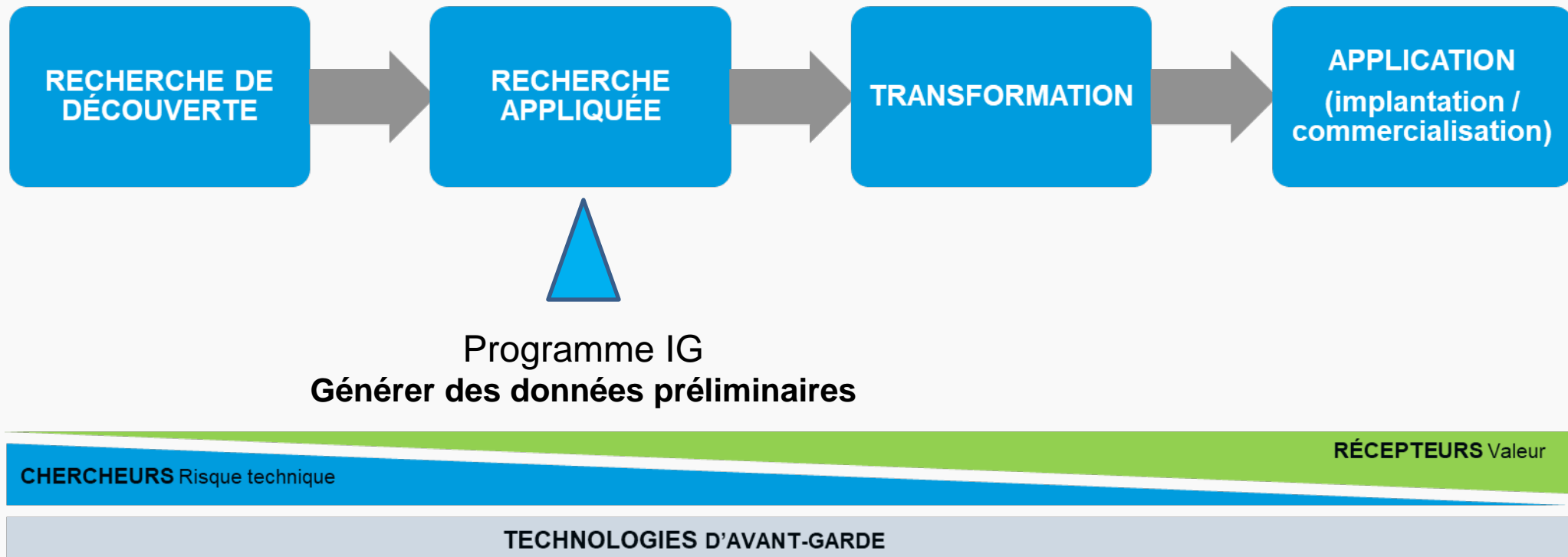
**Santé humaine**



# Objectifs du programme

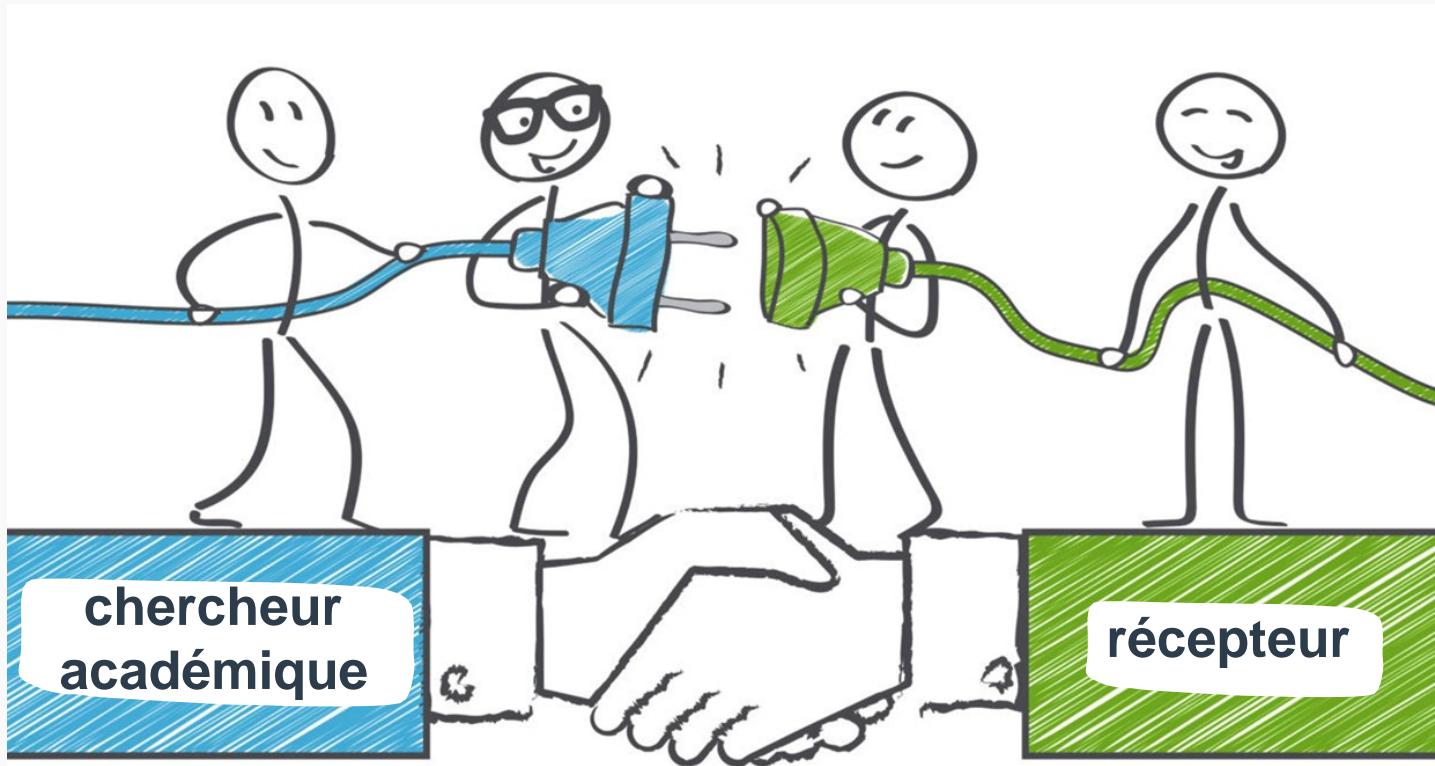
- Rapprocher la recherche académique et les milieux preneurs
- Exploiter le potentiel d'innovation issue de la génomique pour répondre à des enjeux liés à la santé
- Établir **une preuve de concept** pour
  1. Favoriser l'obtention de fonds subséquent
  2. Intégrer la technologie par un partenaire utilisateur

# Pour l'application des connaissances et des technologies en génomiques\* vers la commercialisation ou l'implantation



\*toutes les sciences omiques et la bioinformatique sont admissibles

# Un programme de collaboration pour promouvoir l'utilisation de la génomique



## Chercheur académique

Chercheur ou chercheure affilié à une université, un institut de recherche ou un CCTT au Québec

## Partenaire non académique (Utilisateur)

qui est responsable de l'application des résultats issus du projet en vue d'une implantation ou d'une commercialisation

Exemples :

entreprise, consortium industriel, hôpital, organisme gouvernemental, OBNL

# Les deux partenaires prennent ensemble des décisions

pour la **planification**, la **direction** et l'**exécution** du projet

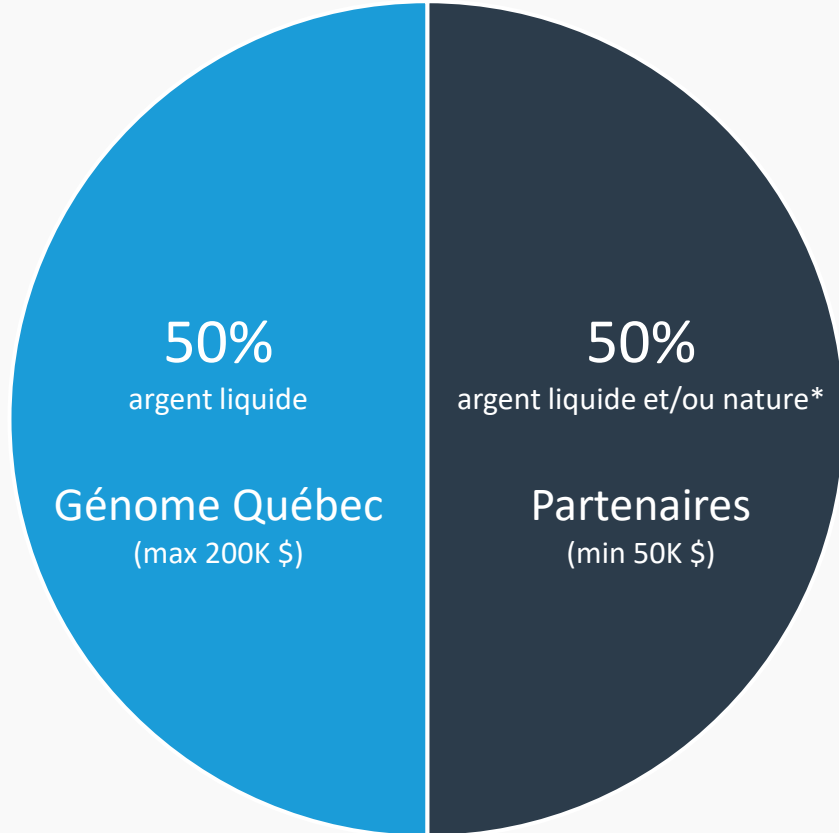
## Chercheur académique

- Apporte l'expertise et l'orientation scientifique et technique
- Administre les fonds du projet

## Utilisateur

- Apporte l'expertise et l'orientation nécessaires à l'implantation ou à la commercialisation
- Gère les questions réglementaires

# Un programme qui finance des projets jusqu'à 400 000 \$, ou plus



**Budget total :** 100 000 \$ à 400 000 \$

**Durée du projet :** 6 à 24 mois

## **Cofinancement du ou des partenaires :**

Utilisateur, partenaire académique, université, ministère, fondation, fonds du fédéral, ou autres;

## **Contributions non admissibles:**

Ministère de l'Économie, de l'Innovation et de l'Énergie (MEIE) du Québec comme les RSRI ou FRQ

*Rapport de financement d'au moins 1:1*

\*La contribution en nature est permise si elle a lieu au Québec



# Pour être admissible, il faut

1. Une technologie issue au moins d'une science omique : génomique, transcriptomique, protéomique, bio-informatique, métabolomique, etc.
2. Une équipe formée d'au minimum :
  - Une chercheuse ou un chercheur affilié à une université ou un CCTT, ou un organisme à mandat de recherche explicite
  - Un organisme non-académique (utilisateur) responsable de l'implantation ou la commercialisation de la solution développée (entreprise, gouvernement, OBNL)
3. Un cofinancement du ou des partenaire(s) à hauteur minimum de 1:1 en espèces ou en nature. La contribution en nature est acceptée si elle est fournie au Québec
4. Établir une preuve de concept
5. Un projet en lien avec la santé humaine

# Pour déposer une demande

1. Remplir et signer la demande. Celle-ci doit inclure : le formulaire de demande, le budget, les lettres de co-financement ou de soutien, les devis
2. Déposer les documents dans le portail de Génome Québec avant le **11 mai 2026 à 23h59 (HE)**. Veuillez nous contacter pour obtenir un compte sur le portail [Integration@genomequebec.com](mailto:Integration@genomequebec.com)
3. L'évaluation ne comportera qu'une seule étape. Les projets sélectionnés débuteront le 1<sup>er</sup> janvier 2027.

**Cliquez pour télécharger :**

[Le formulaire de demande](#)

[Le gabarit de budget](#)

[L'appel de demandes](#)

[Les lignes directrices sur le financement de Génome Québec](#)

[Un modèle de lettre de co-financement ou de soutien](#)

# Des exemples d'applications

La médecine de précision

Un outil de diagnostic ou de biosurveillance

La sélection génomique

Le développement d'une thérapie

Un outil de prédiction

# GÉNOME QUÉBEC

630, boul. René-Lévesque Ouest, bureau 2660  
Montréal (Québec) H3B 1S6

**Arnaud Cheuk**

[acheuk@genomequebec.com](mailto:acheuk@genomequebec.com)

**Diane Bouchard**

[dbouchard@genomequebec.com](mailto:dbouchard@genomequebec.com)

